

Conductos

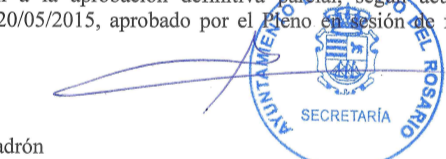
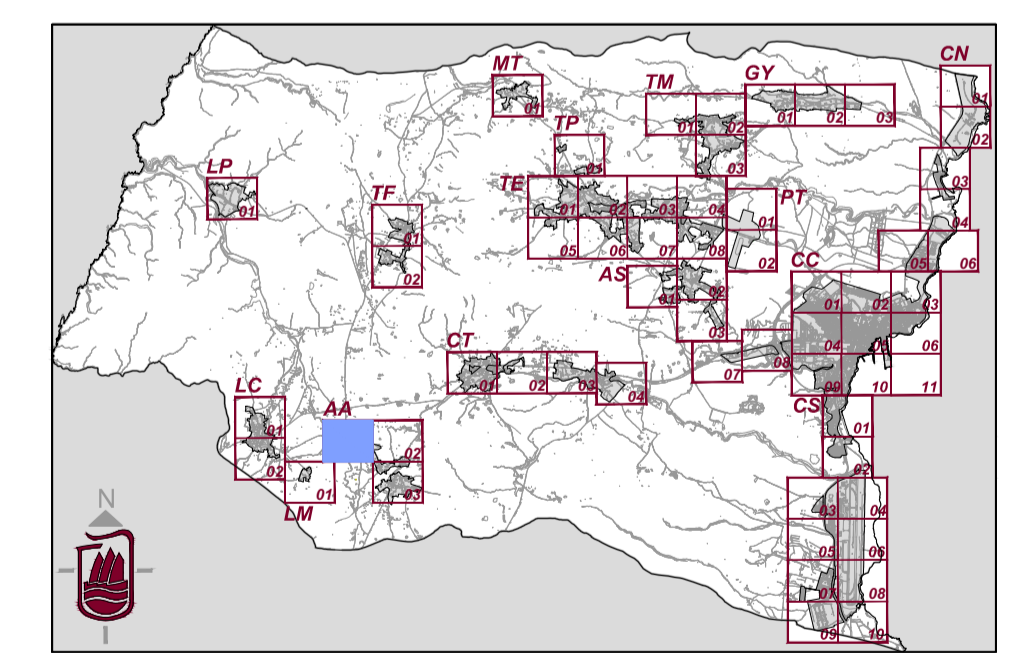
	Red DN 25 Ø POLIETILENO (PE)		Red DN 125 Ø FIBROCEMENTO (FC)
	Red DN 32 Ø POLIETILENO (PE)		Red DN 150 Ø FIBROCEMENTO (FC)
	Red DN 40 Ø POLIETILENO (PE)		Red DN 175 Ø FIBROCEMENTO (FC)
	Red DN 50 Ø POLIETILENO (PE)		Red DN 200 Ø FIBROCEMENTO (FC)
	Red DN 63 Ø POLIETILENO (PE)		Red DN 200 Ø FIBROCEMENTO (FC)
	Red DN 75 Ø POLIETILENO (PE)		Red DN 250 Ø FIBROCEMENTO (FC)
	Red DN 90 Ø POLIETILENO (PE)		Red DN 315 Ø FIBROCEMENTO (FC)
	Red DN 110 Ø POLIETILENO (PE)		Red DN 350 Ø FIBROCEMENTO (FC)
	Red DN 125 Ø POLIETILENO (PE)		Red DN 250 Ø FUNDICIÓN DUCTIL (FD)
	Red DN 160 Ø POLIETILENO (PE)		Red DN 400 Ø FUNDICIÓN DUCTIL (FD)
	Red DN 180 Ø POLIETILENO (PE)		Red DN 500 Ø FUNDICIÓN DUCTIL (FD)
	Red DN 90 Ø POLICLORURO DE VINILO (PVC)		Red DN 500 Ø POLIESTER Reforzado CON FIBRA DE VIDRIO (PRFV)
	Red DN 100 Ø POLICLORURO DE VINILO (PVC)		
	Red DN 125 Ø POLICLORURO DE VINILO (PVC)		
	Red DN 150 Ø POLICLORURO DE VINILO (PVC)		
	Red DN 160 Ø POLICLORURO DE VINILO (PVC)		
	Red DN 200 Ø POLICLORURO DE VINILO (PVC)		
	Red DN 250 Ø POLICLORURO DE VINILO (PVC)		
	Red DN 315 Ø POLICLORURO DE VINILO (PVC)		

Accesorios

	Válvulas / Llave de paso		Hidrantes a instalar
	Equipo de medida		Hidrantes existentes
	Cambio de sección		Arquetas
	Válvula reductora		Brida Ciega
	Canalización		Nudo

Este documento forma parte del expediente del Plan General de Ordenación de Puerto del Rosario, en relación a la aprobación definitiva por el acuerdo de la COTMAC celebrada el 20/05/2015, aprobado por el Pleno de la Comisión de fecha 23 de mayo de 2016.

Fdo:
El secretario Acctal.
Juan Manuel Gutiérrez Padrón

Plan General de Ordenación de Puerto del Rosario

Escala 1:2000



Plan General de Ordenación
Aprobación Provisional
Revisión para la adaptación al DL 1/2000, de 8 de Mayo
y Ley 19/2003, de 14 de Abril

Redacción	Ayuntamiento de Puerto del Rosario	Fecha	2014
Información	Red de Abastecimiento El Almácigo	Hoja	RA AA.01